

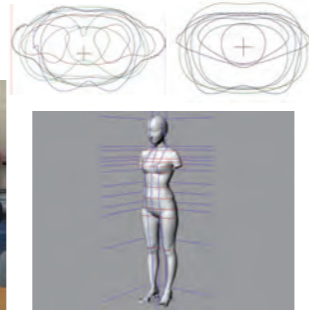
未来を創造するプロフェッショナル用ヌードボディ シュプールJ

— 美しく、新しく、きれいで、うれしい服をつくろう —

人に近い形をしています、人そのものではなく、美しく、新しく、きれいで、うれしい服をつくるために、からだの形で服作りには不必要な凹凸をきれいに整え、美しい姿勢とフォルムを造形しました。同じボディで「学び」、「プロの仕事ができる」シュプール」はプロ仕様のヌードボディです。

お客様は、毎日、貴女の仕事場に仮縫いには来てくれません。けれどもシュプール」は、いつもあなたのそばであなたの仕事を支えます。10年後も20年後も。それが、シュプールJです。

シュプールJの開発のために、2016年秋、弥生会とHorus(ホルス)の会、そして矢野弘子氏のご協力を得て体型計測を行いました。計測の手法は、①三次元計測 ②マルチン計測 ③写真撮影の三種類です。3通りの計測方法によって、体型とサイズのデータを採取し、そのデータの中から近藤氏が日本人女性の美しい体型の特徴を見つけ出し、株式会社キイヤ造形課がフォルムを製作しました。



データから現実のサイズとフォルムを収集し、そこに近藤氏によるグローバル的視野からのファッション性と、キイヤ造形課が持つ、裁断ボディの道具としての要素を加え、開発は進められた

三次元計測機による計測でスキャンされたモデルの画像データ(注)計測ソフトは使用せず、主に形状データとして取り扱った

スペースビジョン社
ボディラインスキャナー

シュプールシリーズ ラインナップ

— 世界中のお客様に、美しく、新しく、きれいで、うれしい、ファッションを届けよう —

シュプールのGスタイルシリーズは、欧米サイズの裁断ボディとして開発し、伝統あるヨーロッパの老舗裁断ボディメーカーの製品と肩を並べ、新進気鋭のブランドからグランドメゾンまで、ヨーロッパ各国とニューヨークで、広くご愛顧をいただいております。日本製のアパレルが世界中の人を満足させられるよう、サイズとプローションをご用意しています。

spur シュプール							
シュプール スタイルJ【アジアスタイル】				シュプール スタイルG【グローバルスタイル】			
36-J ・ヘッド付 ・肩まんじゅう付 ・足先付	38-J ・ヘッド付 ・肩まんじゅう付 ・足先付	36-G ・ヘッド付 ・アーム (オプション) ・足先付	38-G ・ヘッド付 ・アーム (オプション) ・足先付	40-G ・ヘッド付 ・アーム (オプション)	42-G ・ヘッド付 ・アーム (オプション)	48-G ・肩まんじゅう付 ・ヘッド付 ・アーム (オプション)	runway サイズ 34 ・ヘッド付 ・肩まんじゅう付 ・アーム付 (標準装備)



監修
近藤 保 (こんどう たもつ)

文化服装学院でデザインを学んだ後、ドイツへ渡り『YUCA』のデザイナー、パタンナーとして働く。1994年ハンブルク大学に客員教授として招かれ、ドレーピングの講義を行ったのを始めに、今日までドイツ各都市の芸術大学、ヨーロッパ、ロシア、中国、台湾、そして日本でドレーピングとデザインを講義している。専門はボディを使った立体的なデザイン発想とパターン作り。さらにファッション解剖学を講義しながら、ヨーロッパ人、アジア人の体型研究を続けている。現在、ベルリン在住。ベルリンAMDファッション大学、ドイツ・プフォルツハイム大学 教授。オーストリア・リンツ大学、名古屋学芸大学、京都造形芸術大学 客員教授。弊社主催のボディセミナー『Future Draping 未来をデザインする、ドレーピング』講師。

シュプールに関するお問い合わせは、
下記、株式会社キイヤまでお願いいたします。

株式会社 **キイヤ**

【東京本社】
東京都渋谷区千駄ヶ谷 5-6-14
Tel.03-3356-4891
Fax.03-3341-5735

www.kiiya.co.jp
email: info@kiiya.co.jp



プロフェッショナル用ヌードボディ

spur style-J

シュプール
スタイルJ

body forms for artistic design
tamotsu kondo supervised
produced by kiiya



kiiya
TOKYO

シュプールスタイルJ[36-J]と[38-J]、ふたつのサイズで成熟した女性のファッション市場をカバーしています。女性の自然な痩せ太りによる体型の変化をふたつのフォルムとサイズで開発しました。脇線のカーブは人の体のラインを美しく表しています。服を着せたときに人の体を感じながらクリエーションを進めることができます。シュプールスタイルJをぜひご愛用ください。

【36-J】

【38-J】



【36-J】

【38-J】



ヘッドパーツ及び左右の肩まんじゅうはマグネットでの付け外しが可能です。



②の高さ調整用パーツのネジをゆるめて上下に動かし高さ調整をした後、ボディをパイプに差し込みます。
①の回転止め座金のネジをゆるめるとボディが回転します。回転を止めるときは①のネジを締めて固定します。

テープ下辺での採寸値
(cm)

SPU-HD-DX

シュプールスタイルJ
トルソボディ
サイズ36-J, 38-J

- ・ヘッド付(36-J, 38-J 共通仕様)
- ・左右肩まんじゅう付
- ・ベース: 専用 K20B

価格: ¥68,400- (税抜)

	サイズ 36-J	サイズ 38-J
身長設定	163.0	163.0
バスト	83.0	87.0
ウエスト	63.0	68.0
ヒップ	90.0	94.0
ヒップ丈	18.0	18.0
乳下がり	32.0	32.5
肩巾	38.0	39.5
背丈	39.0	39.0
首回り	36.0	37.0
頭囲	54.0	54.0

立ち姿がきれいな人の形をボディにしました。ヒールのある靴を履いて、ヒップアップした緊張感のある美しいポーズのシュプールスタイルJは、きれいなシルエットのパンツが作れます。脱着式の足先があるので現実感のあるフィッティングができます。シュプールスタイルJパンツボディをお試しください。

【36-J】

【38-J】

【36-J】

【38-J】



左脚は太ももで付け外しです



左右の足先は付け外しができます
靴サイズ 23cm ヒール高 6cm

SPU-P

シュプールスタイルJ
パンツボディ
サイズ36-J, 38-J

- ・ベース: 専用 S31
- ・足先付(36-J, 38-J 共通仕様)

価格: ¥92,800- (税抜)

	サイズ 36-J	サイズ 38-J
ウエスト	63.0	68.0
ヒップ	89.0	93.0
太もも	49.0	51.0
股下	70.0	70.0

(cm)